



Obudowa zewnętrznego dysku twardego USB 3.0 3.5" (8,89cm)



Podręcznik użytkownika

DA-71035

Przedmowa

Gratulujemy zakupu naszego produktu! Przedstawimy nową koncepcję zapisu łączącą bezpieczeństwo z wygodą. Mamy przyjemność przekazać wam najlepsze rozwiązanie pojemności twardego dysku i wzbogacenie niezawodności waszych danych w systemie PC lub Mac. Przed użyciem produktu prosimy o uważne przeczytanie tego podręcznika dla lepszego zapoznania się z nim.

I. Wymagania systemowe

Wymagania sprzętowe: PC, notebook z dostępnym interfejsem USB

System operacyjny: Windows 7/Vista/XP/2000

II. Właściwości

- Montaż bez śrub, łatwa instalacja lub wyjęcie napędu dysku
- Odpowiedni dla 3,5" (8,89cm) SATA HDD
- Zgodny z interfejsem USB 3.0 do SATA
- Maksymalna szybkość transferu aż do 5Gb/s
- Zgodny w dół z USB 2.0, obsługuje wysoką prędkość (480Mbps)
- Funkcja kopii zapasowej jednym naciśnięciem
- Zgodny z wymaganiami podłączania pod napięciem, plug and play
- Zasilanie elektryczne: Wejście AC100~240V, wyjście DC 12V/2A

III. Zawartość pakietu

Przed użyciem produktu proszę sprawdzić zawartość opakowania.

Jeśli jest nieprawidłowa, to proszę skontaktować się niezwłocznie z lokalnym sprzedawcą.

- Obudowa zewnętrznego dysku twardego USB 3.0, 3.5" (8,89cm)
- Zasilacz 12V/2A
- CD z podręcznikiem produktu (Wielojęzyczne podręczniki użytkownika)
- Podręcznik użytkownika
- Kabel łączący USB 3.0

IV. Instalacja sprzętu


1. Przesunąć przycisk przełącznika w położenie **[OPEN]**.
2. Zsunąć górną pokrywę w kierunku gniazda USB.
3. Zdjąć pokrywkę górną.
4. Podłączyć pewnie HDD SATA 3.5" (8,89cm) do złącza SATA 22 nóżki z tyłu HDD
5. Wsunąć ostrożnie i powoli HDD do obudowy
6. Nasunąć pokrywkę górną na obudowę główną
7. Przesunąć przycisk przełącznika w położenie **[CLOSE]**
8. Włożyć obudowę do załączonego stojaka
9. Podłączyć kabel łączący USB 2.0 do obudowy i PC
10. Podłączyć zasilacz do obudowy oraz źródła zasilania



V. Instalacja sterownika

a. Windows 7/XP/Vista/2000: nie potrzebują sterownika

W systemie Windows 7/XP/Vista/2000, system automatycznie wykryje nowy sprzęt i wykona ustawienia!

Następnie ukaże się ikona  w prawym dolnym rogu paska narzędzi systemu jak niżej:



Gratulujemy satysfakcji z tego produktu!

VI. Zasilanie elektryczne:

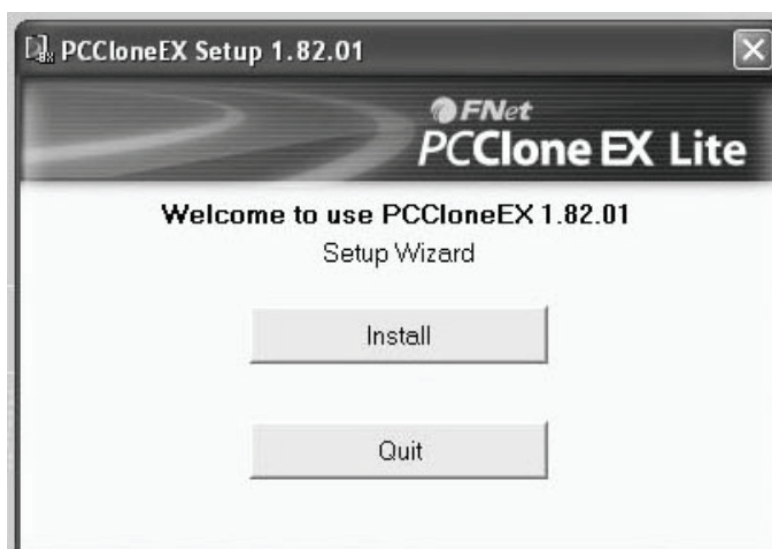
Zasilanie elektryczne: Wejście napięcia: AC 100~240V, 50/60Hz

Wyjście napięcia: DC 12V/2A

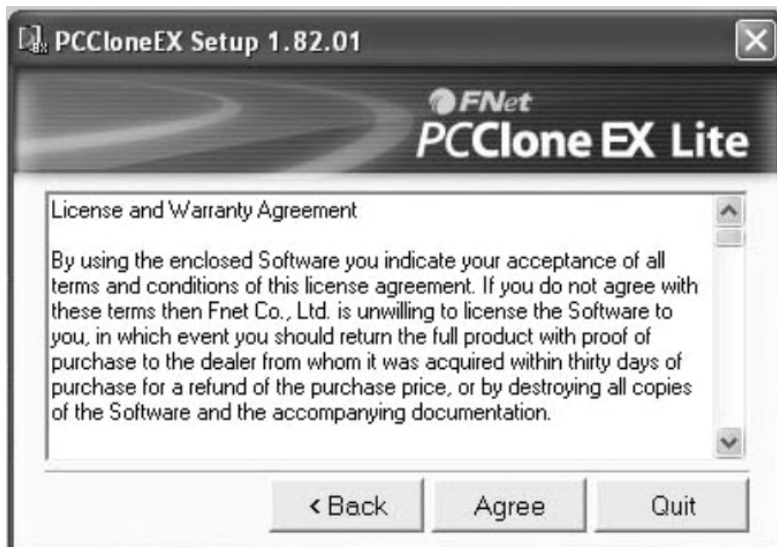
VII. Instalacja i użytkowanie oprogramowania kopii zapasowej

A. Instalacja oprogramowania kopii zapasowej

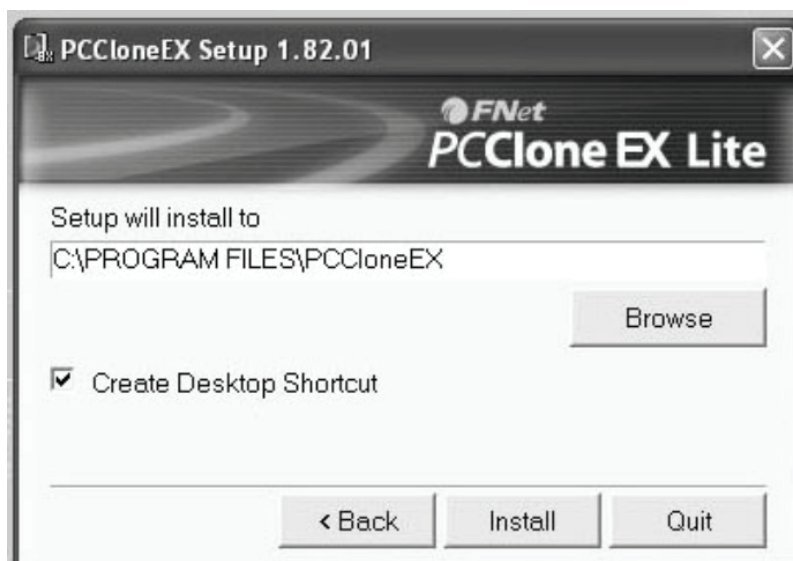
1. Otworzyć folder [PCCLONEEX_LITE] i kliknąć dwukrotnie [Setup], ukaże się poniższe okno:



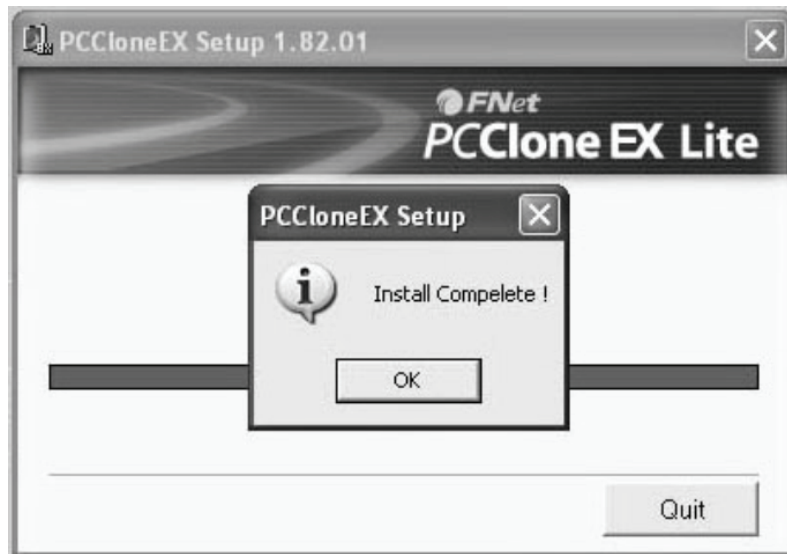
Kliknąć **[Agree]**, by zaakceptować umowę licencyjną



3. Kliknąć **[Install]** przejść do następnego kroku

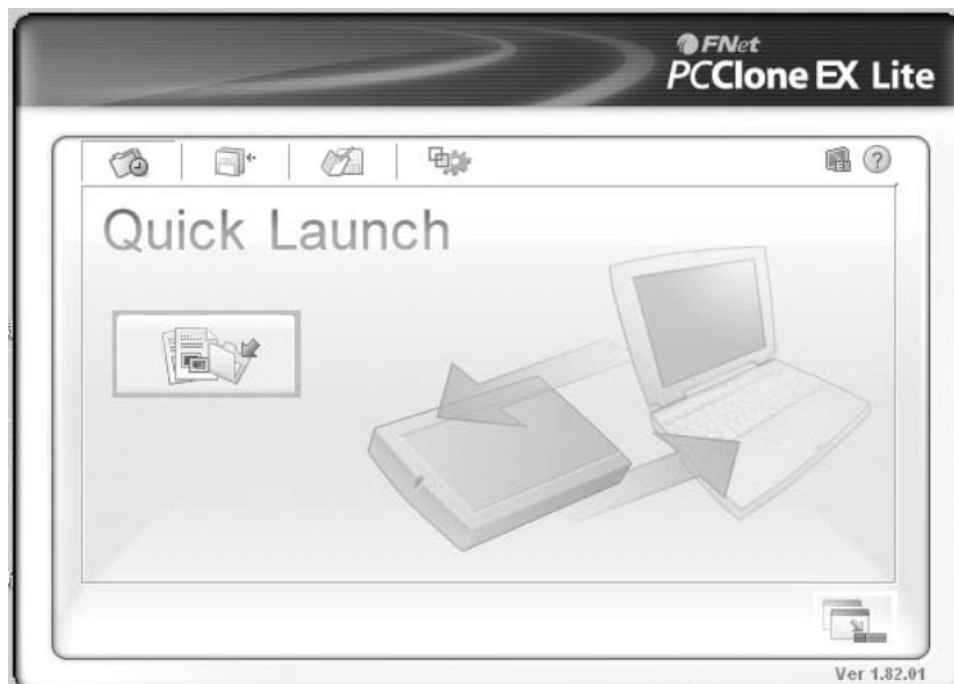


4. Kliknąć **[OK]**, by zakończyć instalację

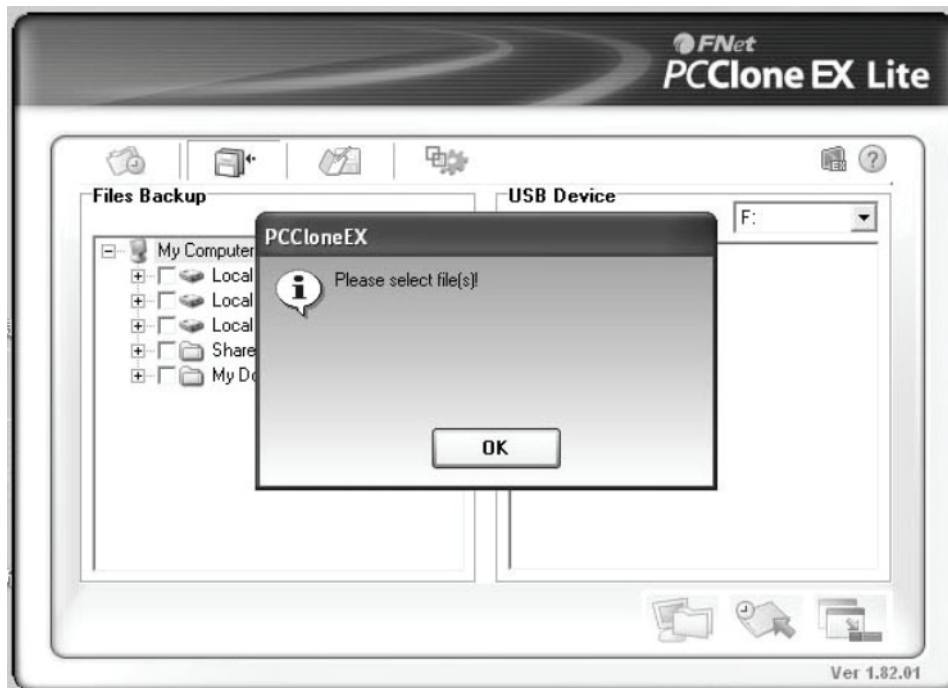


B. Użycie funkcji kopii zapasowej

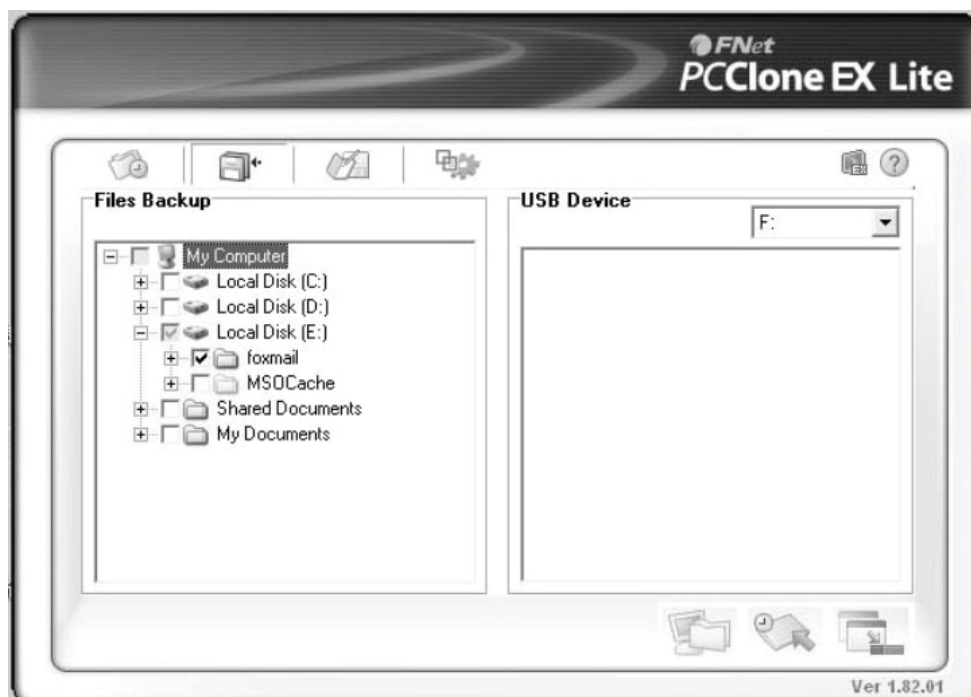
1. Po zakończeniu instalacji, na pulpicie ukaże się ikona, po podwójnym kliknięciu na **[PCCloneEX]**, ukaże się poniższe okno:



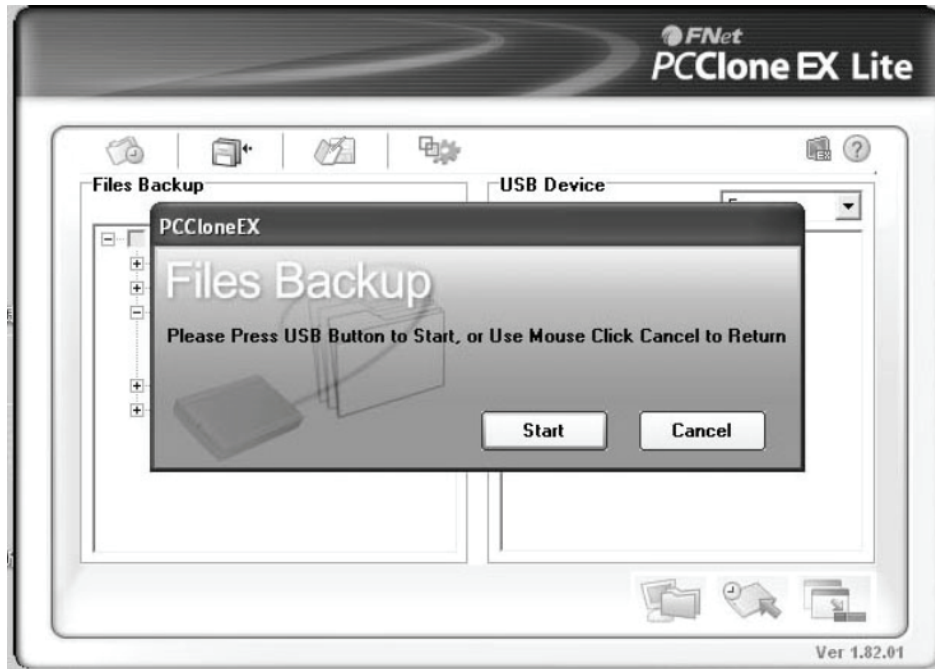
2. Po naciśnięciu przycisku kopii zapasowej ukaże się okno [Please select file(s)], kliknąć [OK]



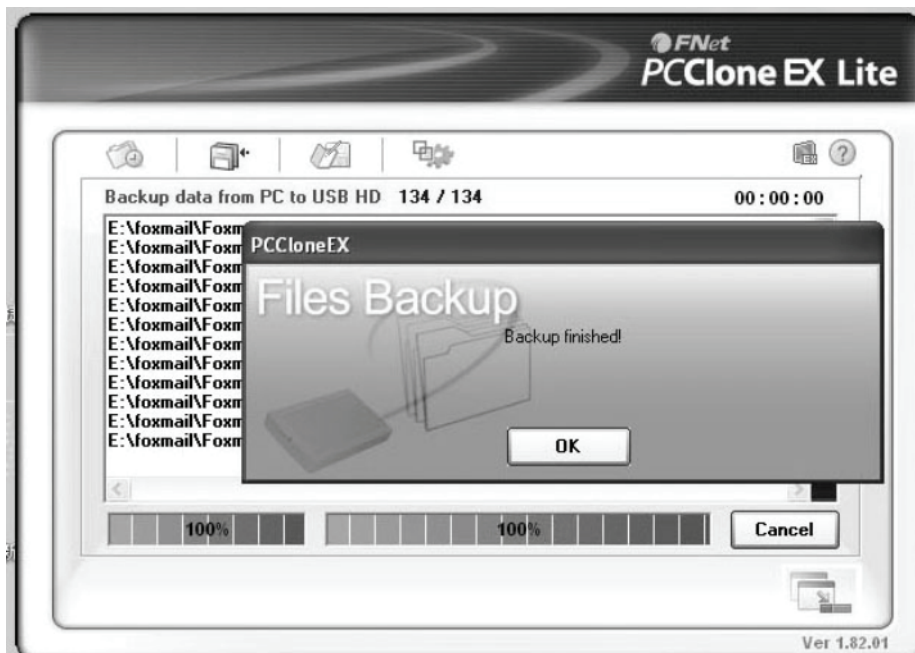
3. Proszę wybrać w lewym oknie plik(i), których kopię zapasową chce się zachować a następnie nacisnąć przycisk ponownie



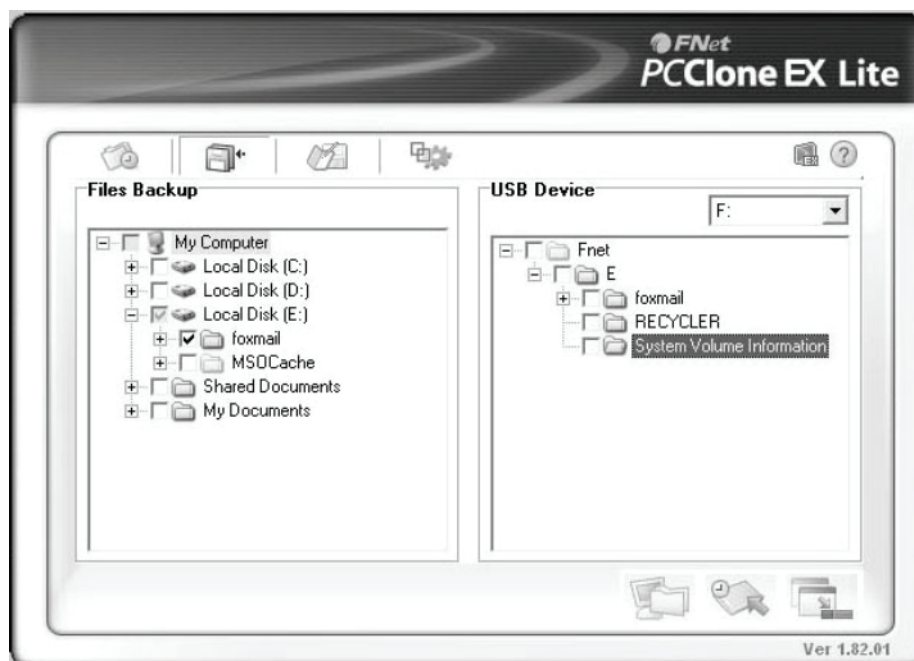
4. Proszę wykonać polecenie ponownego naciśnięcia przycisku lub kliknąć **[Start]**



5. System rozpocznie wykonywanie kopii wybranego pliku(ów) zapasowych, po zakończeniu ukaże się komunikat [Backup finished], kliknąć **[OK]**




- Po zakończeniu wykonania kopii można sprawdzić plik w oknie prawym



VIII. Zdjęcie obudowy zewnętrznej

Przed odłączeniem tej jednostki od komputera, proszę zakończyć poniższą procedurę bezpiecznego odłączania:

- Kliknąć w komputerze ikonę okna  [Desktop]
- Ukaże się okno komunikatu [Safely Remove Hardware], nacisnąć przycisk [Stop]
- Pojawi się informacja [It is now safe to remove the USB device], zamknąć okno [Safely Remove Hardware].
- Odłączyć kabel USB i wyłączyć zasilacz jeśli był stosowany.

IX. Formatowanie nowego napędu dysku twardego

Przy stosowaniu nowego HDD, należy go przed użyciem sformatować, proszę wykonywać to wg poniższych kroków:

- Prawym przyciskiem kliknąć [My Computer], i wybrać [Manager].
- System wyświetli okno "Computer Manager", kliknąć [Disk Manager], w lewym oknie.
- W prawym oknie, ukaże się komunikat nowego napędu dysku twardego pod dyskiem systemowym, takim jak [Seagate...].
- Prawym przyciskiem myszy kliknąć na nowy dysk i wybrać [Delete partition].
- Prawym przyciskiem myszy kliknąć na nowy dysk i wybrać [New Partition]
- Prawym przyciskiem myszy kliknąć na nowy dysk i wybrać [New logical drive].
- Prawym przyciskiem myszy kliknąć na nowy dysk i wybrać [Format disk drive].
- Sformatowałeś teraz nowy dysk, w [My Computer], pojawi się teraz nowy dysk i można z niego korzystać.



Wyprodukowano w CH.R.L.